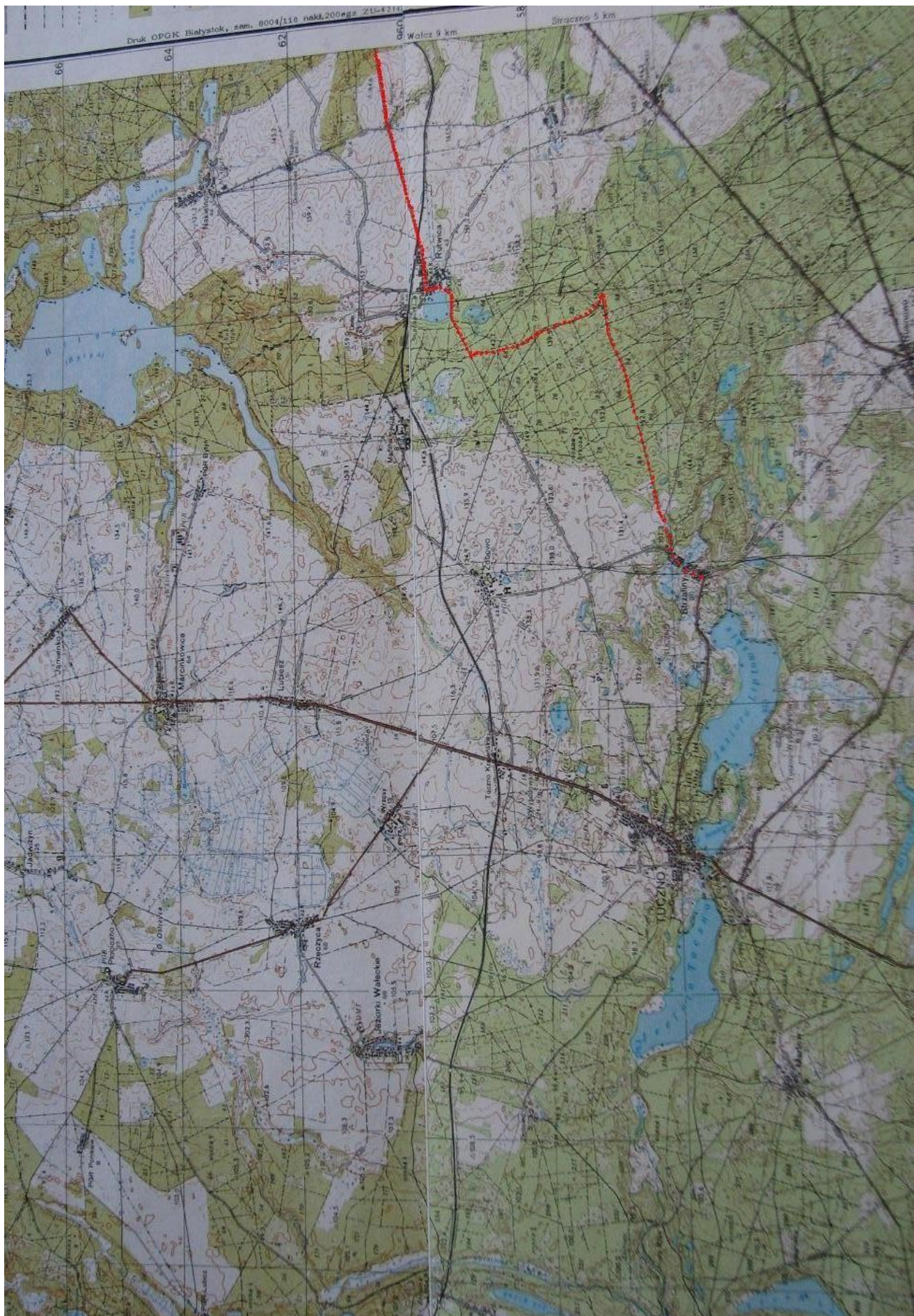
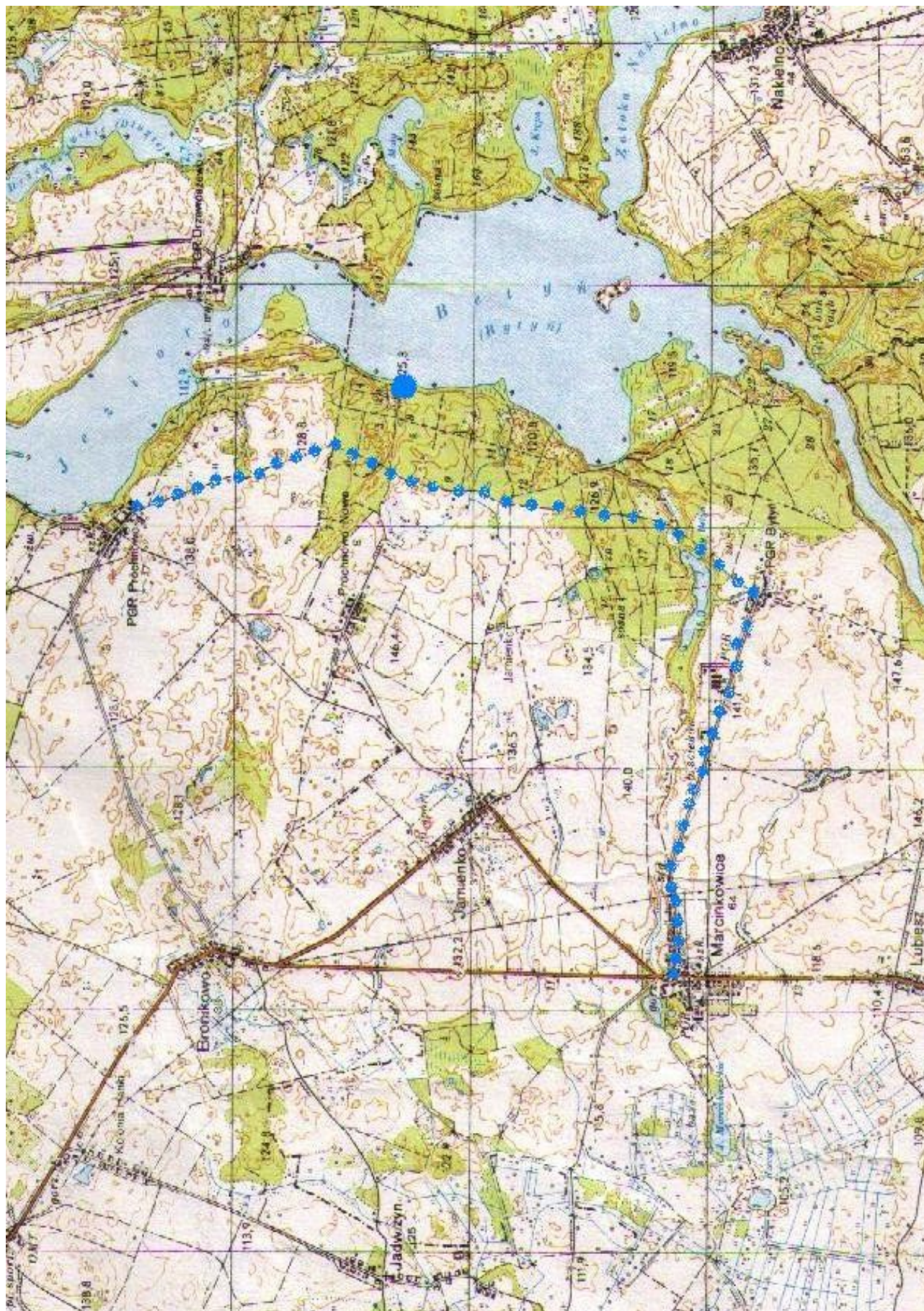


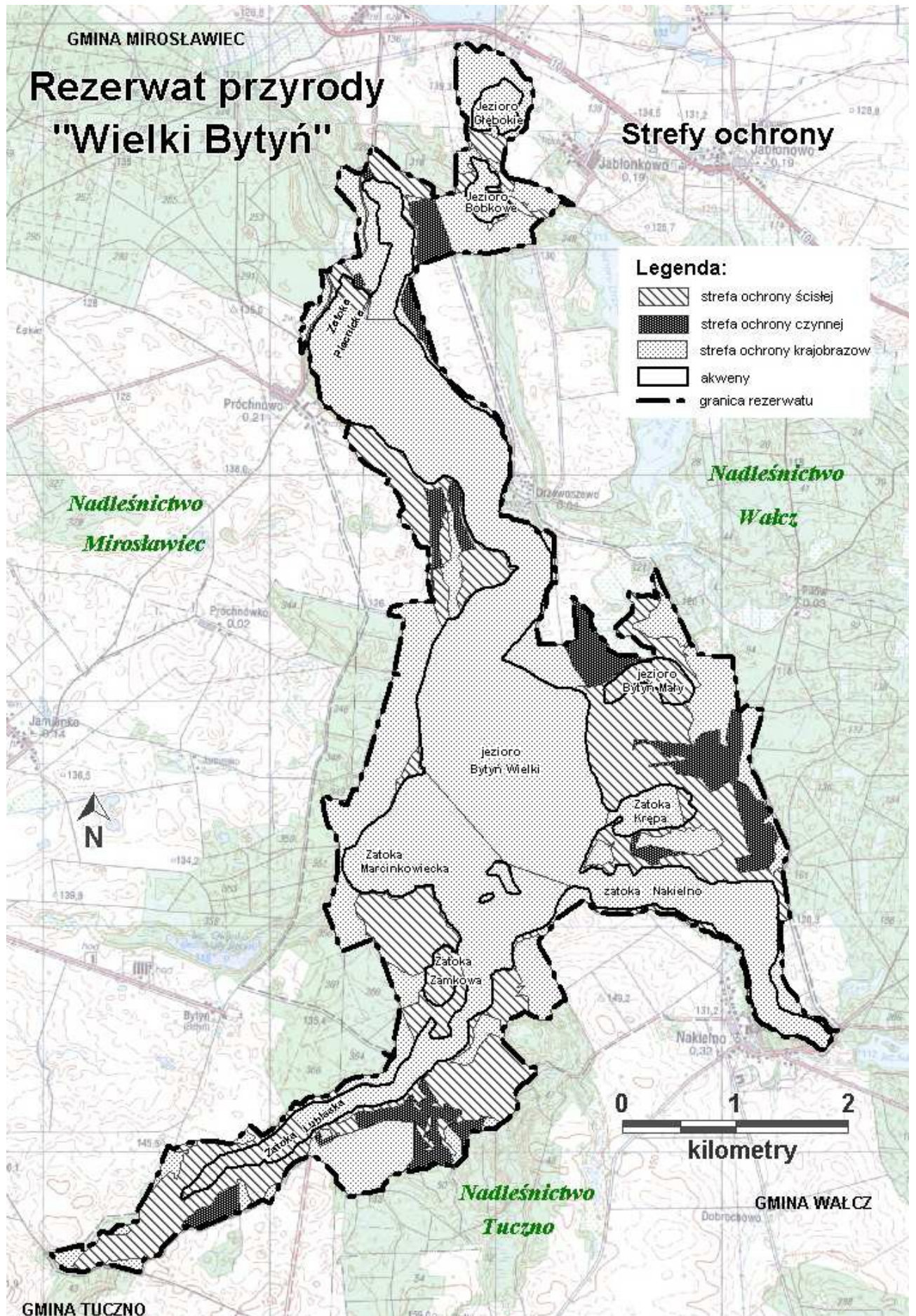
ZAŁĄCZNIK 1. TRASY ROWEROWE








ZAŁĄCZNIK 3. REZERWAT WIELKI BYTYŃ




ZAŁĄCZNIK 4. OBSZARY NATURA 2000

1. PUSZCZA NAD GWDA




Natura 2000
Dyrektywa Ptasia



PLB300012
Puszcza nad Gwdą

arkusz 4 / 11



Skala 1 : 50 000

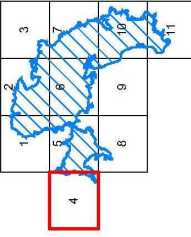


Aktualność danych: 17.01.2007
Data sporządzenia mapy: 17.01.2007


PUWG 1992
Wznowienie: Cassini-Kobera
Przebieg linii: 500000
Przebieg linii na północ: 5300000
Półdługość osiowy: 19 E
Współczynniki skali: 0,9993
Równoleżnik osiowy: 0
EUREF 1989
Elipsoida: GRS 1980
Jednostka: Metry

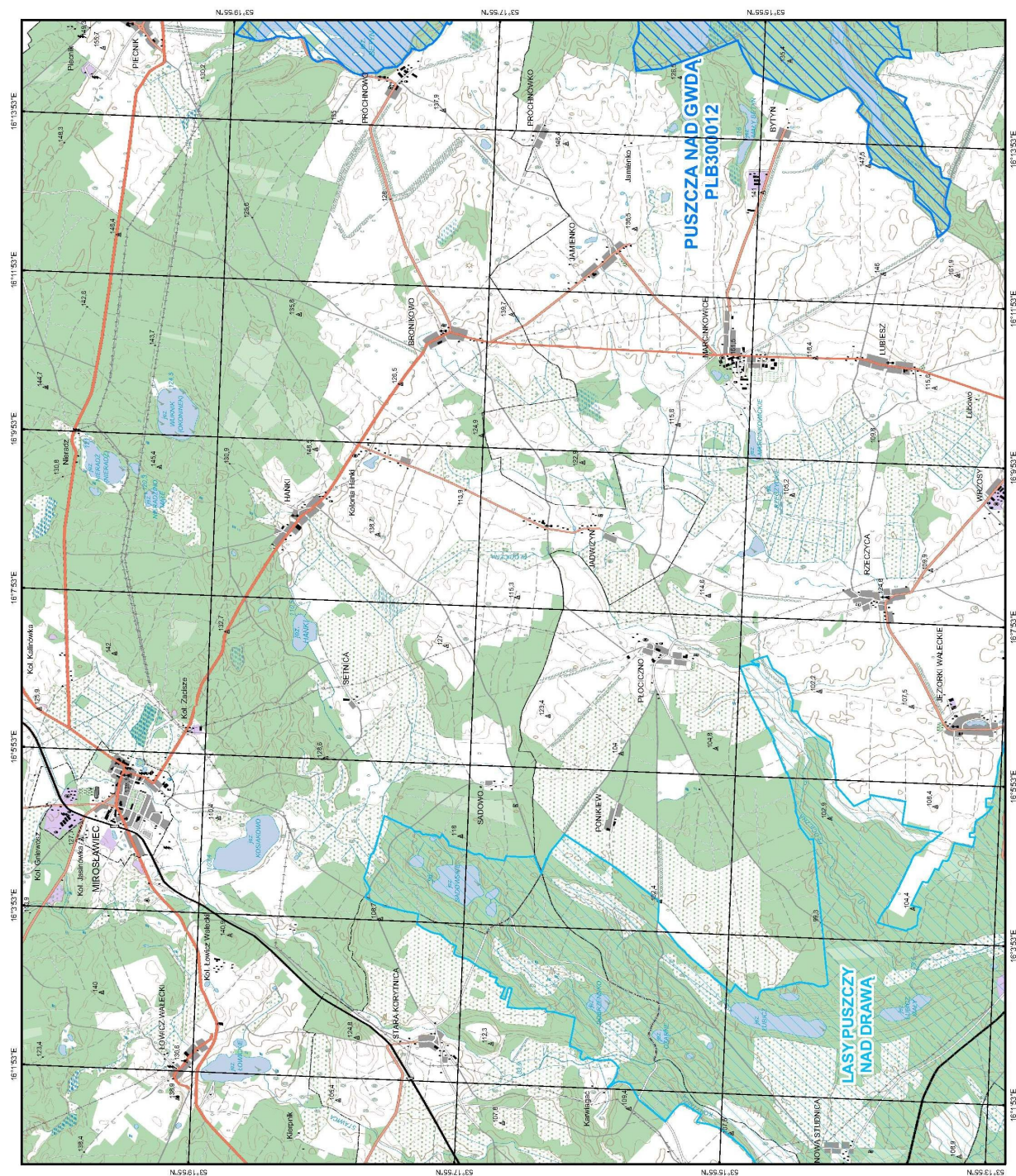
PLB300012
Puszcza nad Gwdą

-  obszar specjalnej ochrony ptaków
-  sąsiadujące obszary specjalnej ochrony ptaków



opracowane przez:





Natura 2000
Dyrektywa Ptasia



Ministerstwo Środowiska

PLB300012
Puszczza nad Gwdą

arkusz 5 / 11

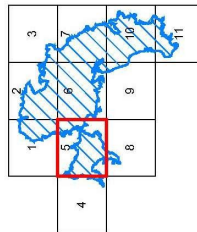
Skala 1 : 50 000



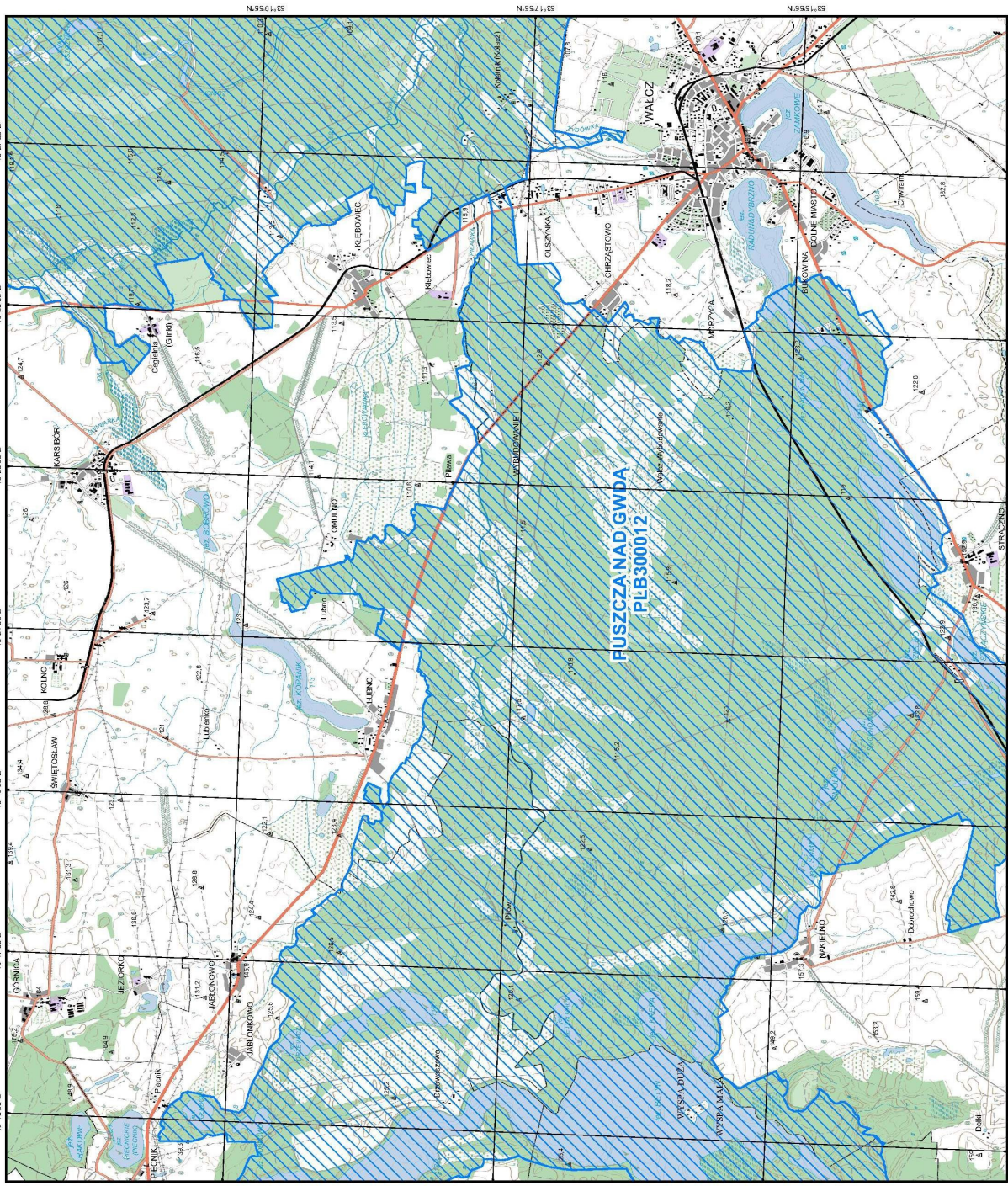
Aktualność danych: 17.01.2007
Data sporządzenia mapy: 17.01.2007

PUNIG 1982
Otworzenie Geosiss-Kijara
Przebieg: 50000
Przebieg na północ: -500000
Pobudnik ostowy: 19 E
Współczynniki skali: 0.9993
Równoleżnik ostowy: 0
EUREF 1989
Elipsoida: GRS 1980
Jednostka: Metry

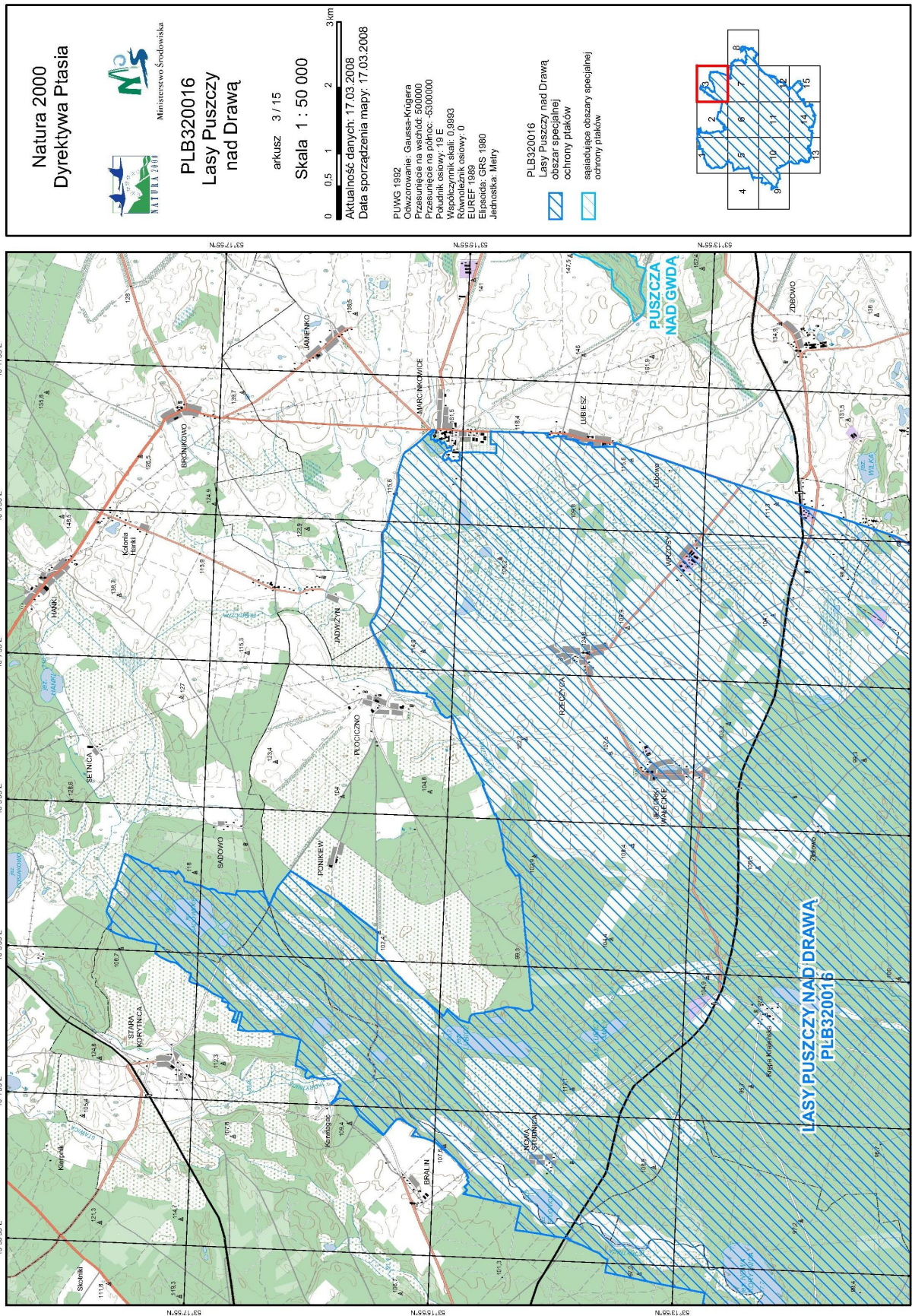
- PLB300012
Puszczza nad Gwdą
- obszar specjalnej ochrony ptaków
- sąsiadujące obszary specjalnej ochrony ptaków



opracowanie przez:



2. LASY PUSZCZY NAD DRAWĄ



Natura 2000
Dyrektwa Ptasia



Ministerstwo Środowiska

PLB320016 Lasy Puszczy nad Drawą

arkusz 7 / 15

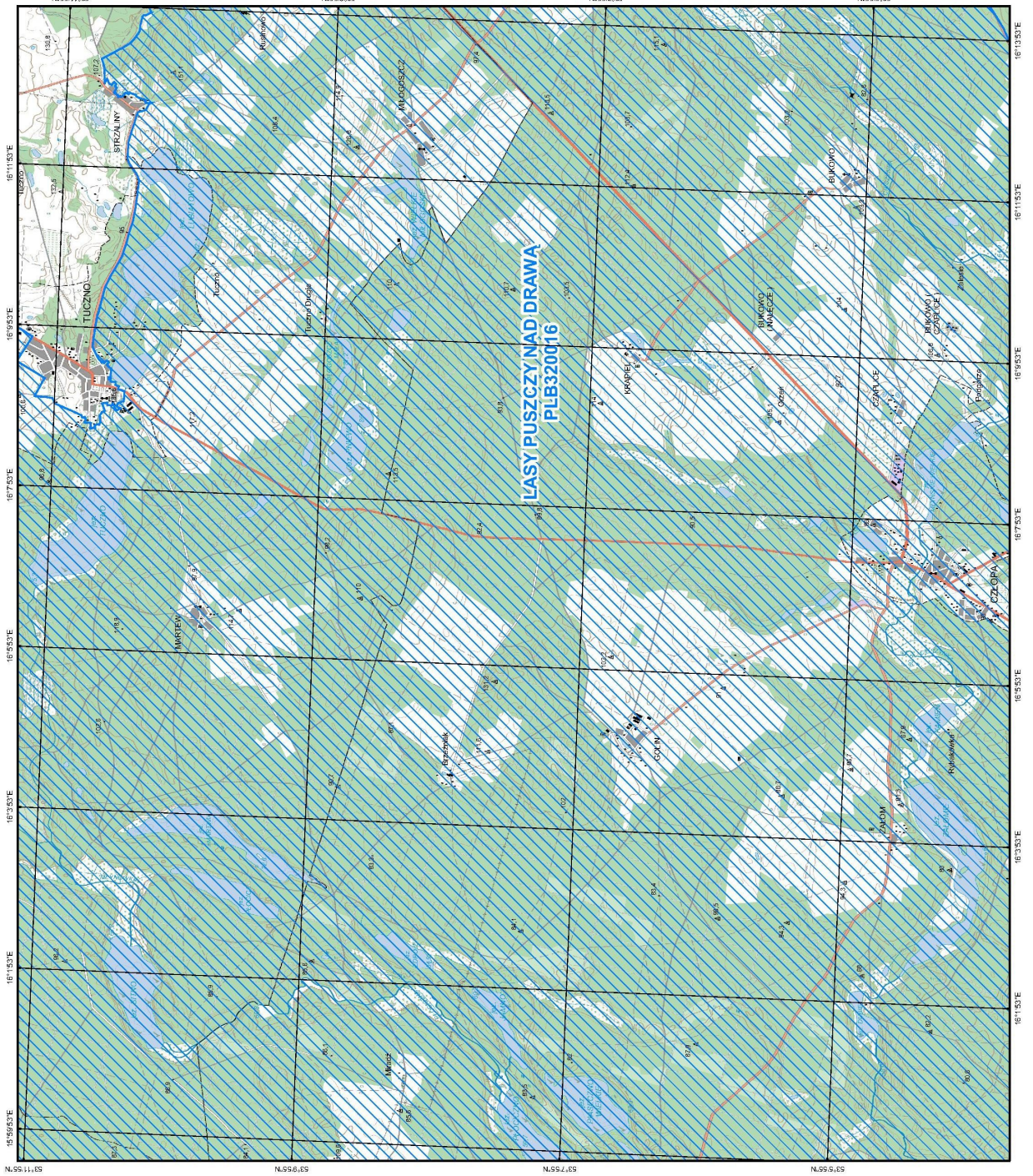
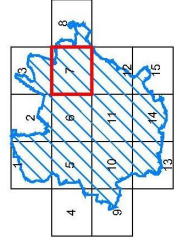
Skala 1 : 50 000



Aktualność danych: 17.03.2008
Data sporządzenia mapy: 17.03.2008

PUWG 1982
Powznowienie: Geosasa Kijowa
Przebieg: 500000
Przebieg na odn.: 5000000
Pobudnik osowy: 19 E
Współczynniki skali: 0.9993
Równoleżnik osowy: 0
EUREF 1989
Elipsoida: GRS 1980
Jednostka: Metry

- PLB320016
Lasy Puszczy nad Drawą
obszar specjalnej
ochrony ptaków
- sasiadujące obszary specjalnej
ochrony ptaków



Natura 2000
Dyrektywa Ptasia

Ministerstwo Środowiska
PLB320016
Lasy Puszczy nad Drawą

arkusz 8 / 15
 Skala 1 : 50 000

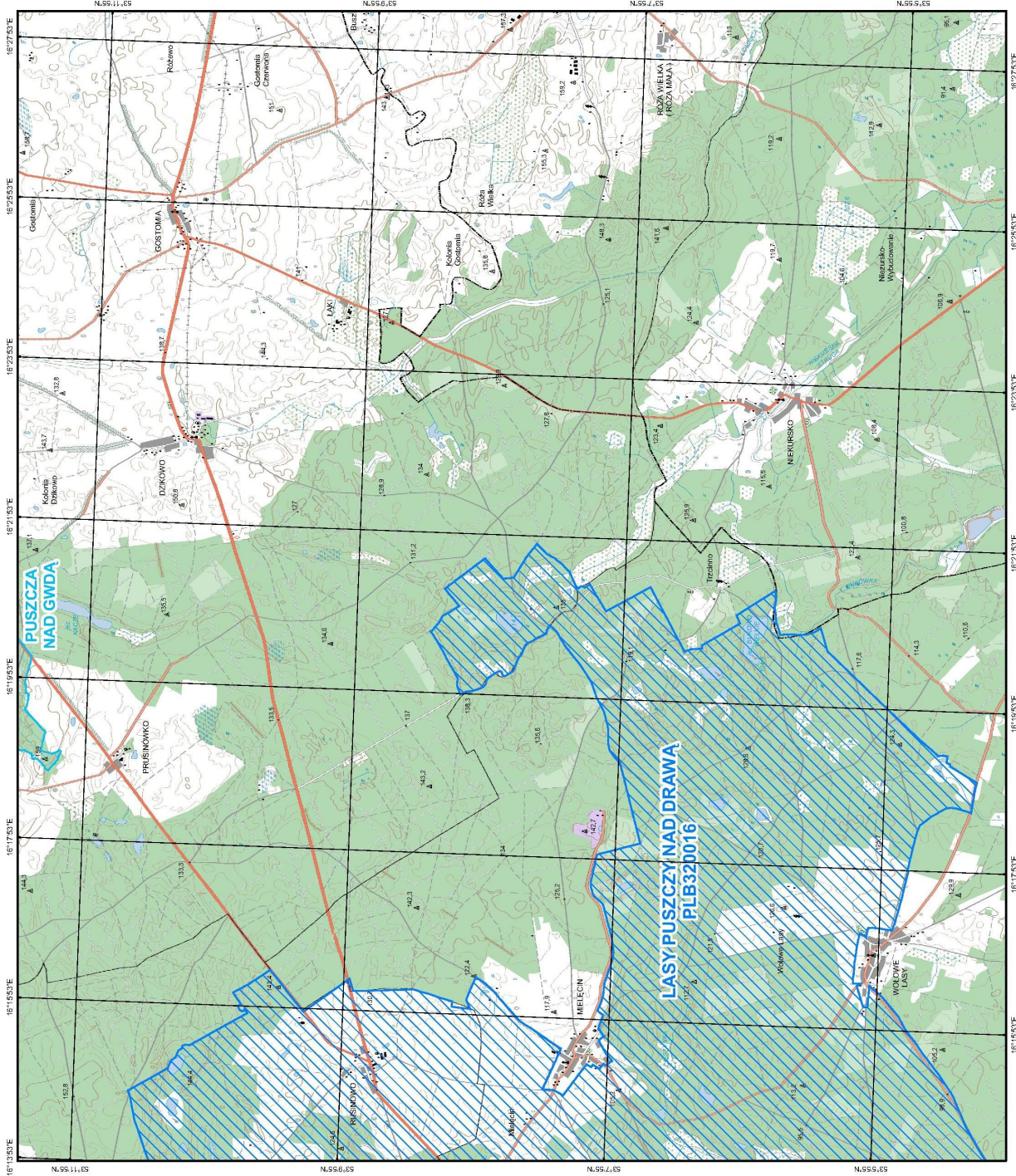
0 0.5 1 2 3 km

Aktualność danych: 17.03.2008
 Data sporządzenia mapy: 17.03.2008

PUMG 1982
 Wznowienie Geosasa Kijowa
 Przewidywana liczba obiektów: 50/000
 Przesunięcie na północ: -50/0000
 Półdługość osiowy: 19 E
 Współczynniki skali: 0.9993
 Równoleżnik osiowy: 0
 EUREF 1989
 Elipsoida: GRS 1980
 Jednostka: Metry


PLB320016
 Lasy Puszczy nad Drawą
 potencjalny obszar specjalnej
 ochrony ptaków

obszary specjalnej
 ochrony ptaków



3. JEZIORO WIELKI BYTYŃ

Natura 2000
Dyrektywa Siedliskowa




Ministerstwo Środowiska

PLH320011
Jezioro Wielki Bytyń

arkusz 1 / 1

Skala 1 : 50 000



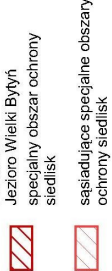
Aktualność danych: 01.08.2007
Data sporządzenia mapy: 01.08.2007

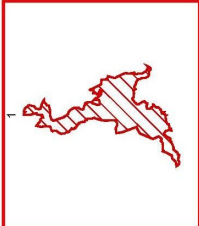
PUWG 1982
Odwzorowanie: Gaussa-Krügera
Przesunięcie na wschód: 500000
Przesunięcie na północ: -5300000
Półdługość osiowy: 19 E
Współczynnik skali: 0,69693
Równoleżnik osiowy: 0

EUREF 1989
Elipsoida: GRS 1980
Jednostka: Metry

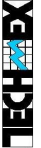
PLH320011
Jezioro Wielki Bytyń
specjalny obszar ochrony
siedlisk

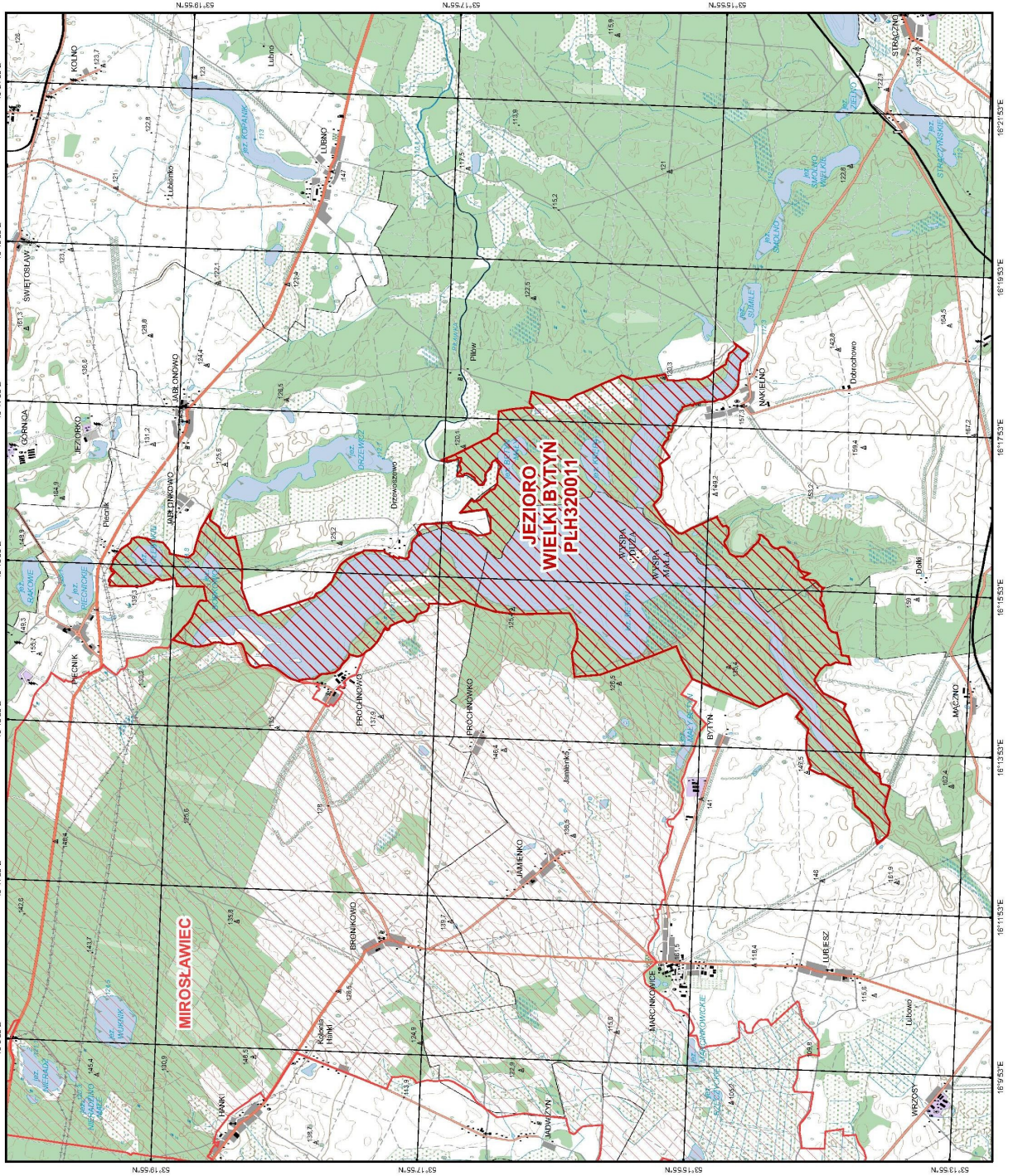
sasiadujące specjalne obszary
ochrony siedlisk






opracowane przez:





4.STRZALINY KOŁO TUCZNA

Natura 2000
Dyrektywa Siedliskowa




Ministerstwo Środowiska

PLH320021
Strzaliny koło Tuczna

arkusz 1 / 1

Skala 1 : 50 000



Aktualność danych: 01.08.2007
Data sporządzenia mapy: 01.08.2007


PUWG 1982
Odwzorowanie: Gaussa-Krügera
Przesunięcie na wschód: 500000
Przesunięcie na północ: -5300000
Półdługość osiowy: 19 E
Współczynnik skali: 0,6963
Równoleżnik osiowy: 0

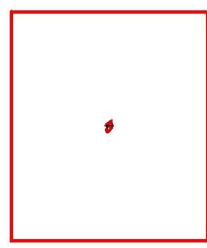
EUREF 1989
Elipsoida: GRS 1980
Jednostka: Metry

PLH320021
Strzaliny koło Tuczna
specjalny obszar ochrony
siedlisk


PLH320021
Strzaliny koło Tuczna
specjalny obszar ochrony
siedlisk

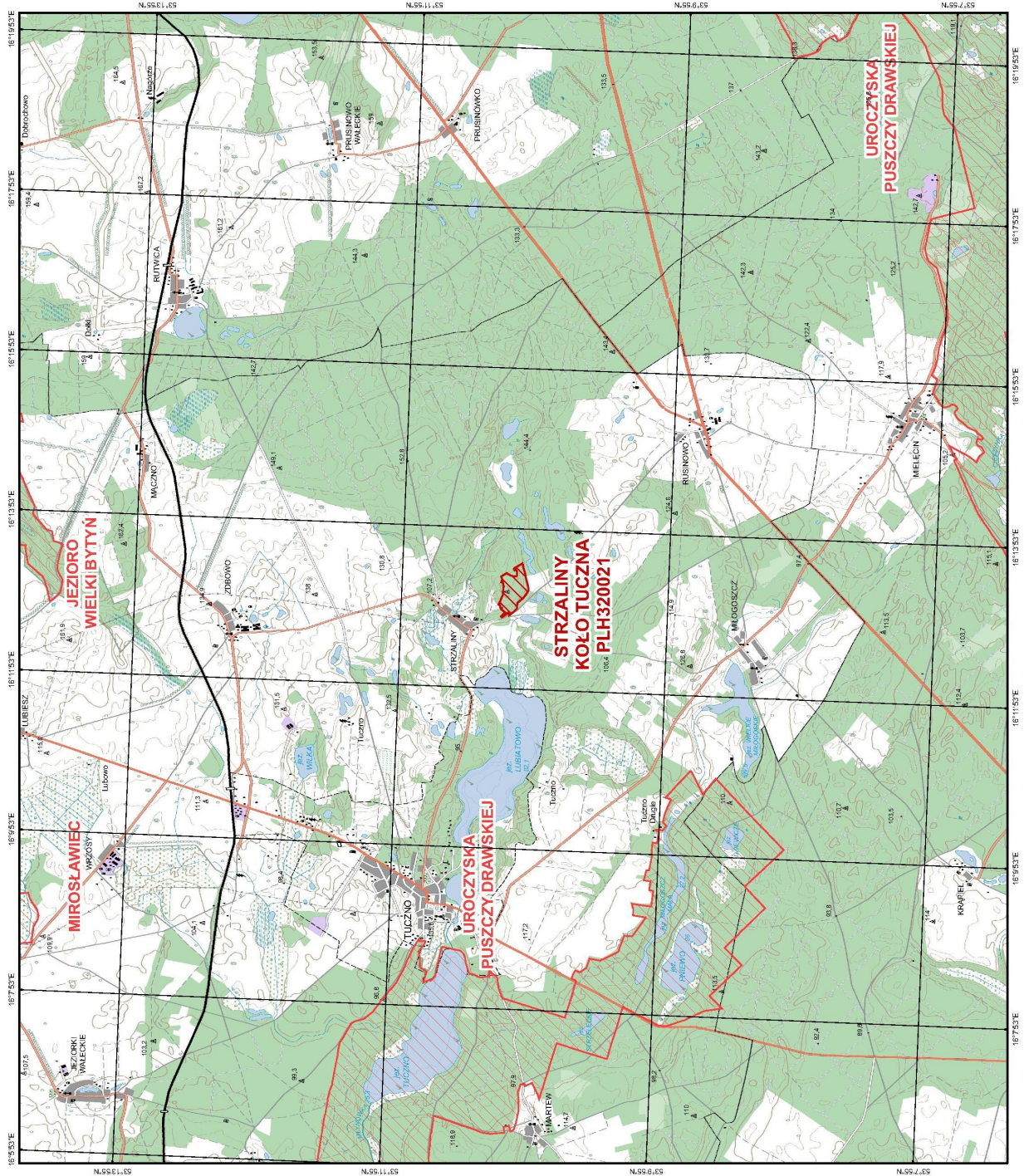
siadujące specjalne obszary
ochrony siedlisk






opracowane przez:





5. MIROSLAWIEC

Natura 2000
Dyrektyna Siedliskowa




Ministerstwo Środowiska

PLH320045
Mirosławiec

arkusz 1 / 1

Skala 1 : 50 000




Aktualność danych: 01.08.2007
Data sporządzenia mapy: 01.08.2007

PUWG 1992
Odwzorowanie: Gaussa-Krügera
Przesunięcie na wschód: 500000
Przesunięcie na północ: -5300000
Półdnik osowy: 19 E
Współczynniki skali: 0,9993
Równoleżnik osowy: 0

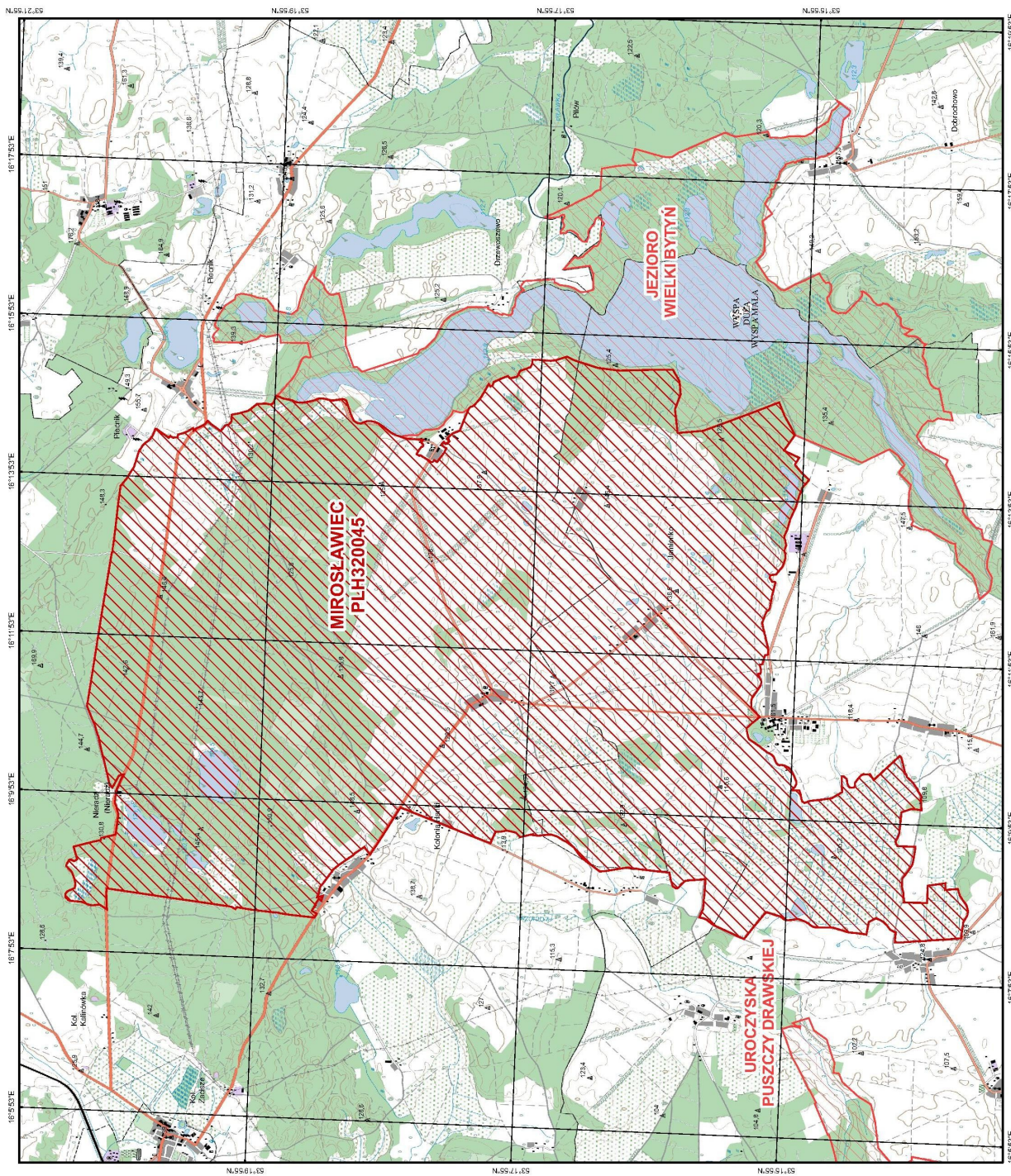
EUREF 1989
Elipsoida: GRS 1980
Jednostka: Metry

PLH320045
Mirosławiec
specjalny obszar ochrony siedlisk

sąsiednie specjalne obszary ochrony siedlisk




opracowane przez: **TECH-EX**



6. UROCZYSKA PUSZCZY DRAWSKIEJ


Natura 2000
Dyrektwa Siedliskowa



PLH320046
Uroczyska
Puszczy Drawskiej

arkusz 1 / 10

Skala 1 : 50 000



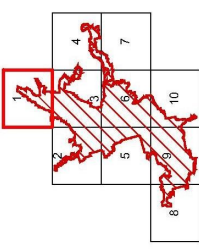
Aktualność danych: 01.08.2007
Data sporządzenia mapy: 01.08.2007

PUWG 1992
Obwzorowanie: Gaussa-Kruggera
Przesunięcie na wschód: 500000
Przesunięcie na północ: -5000000
Poiłudnik osiowy: 19 E
Współczynniki skali: 0,9893
Kowariancja osiowy: 0

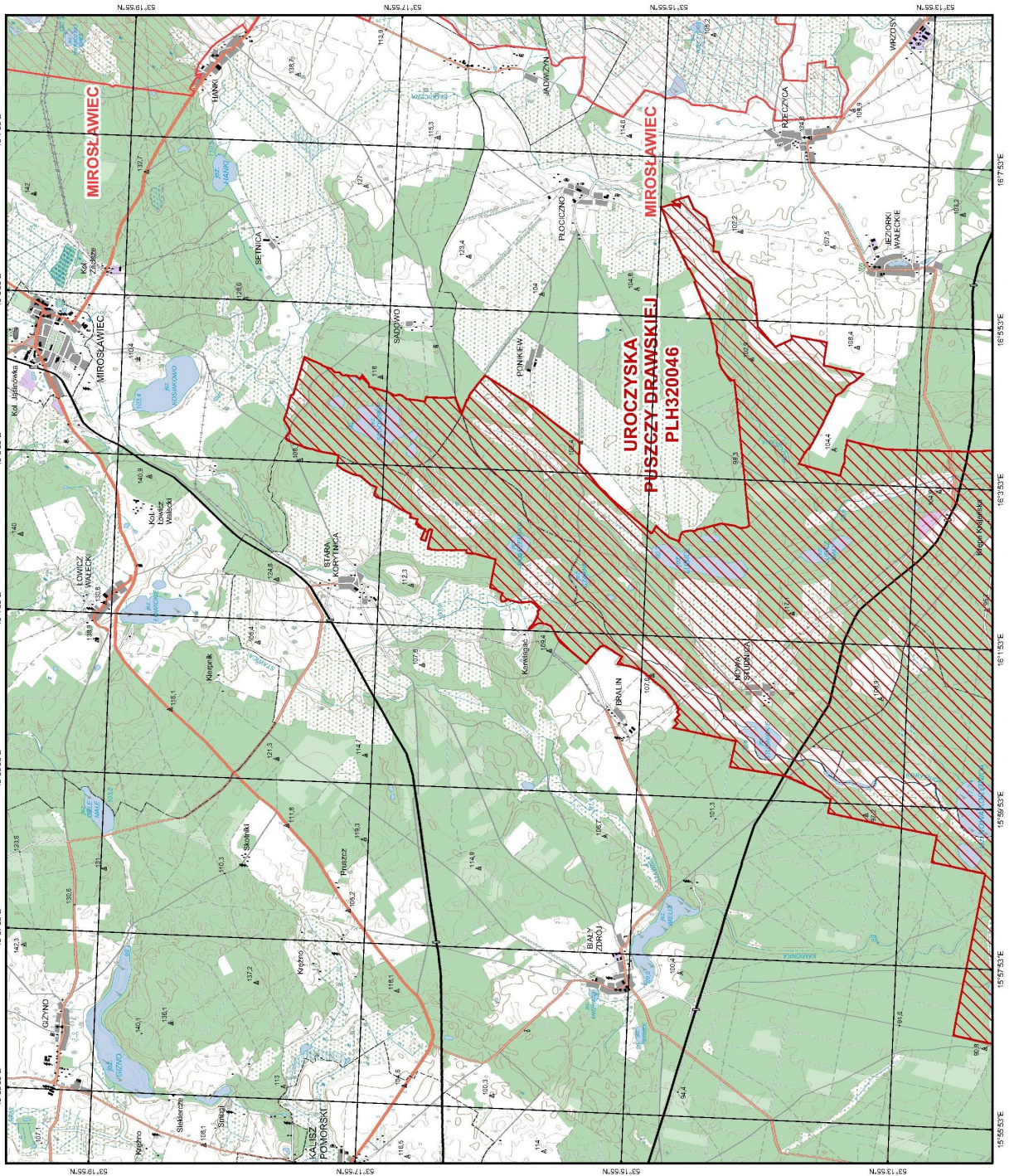
EUREF 1989
Elipsoidal: GRS 1980
Jednostka: Metry

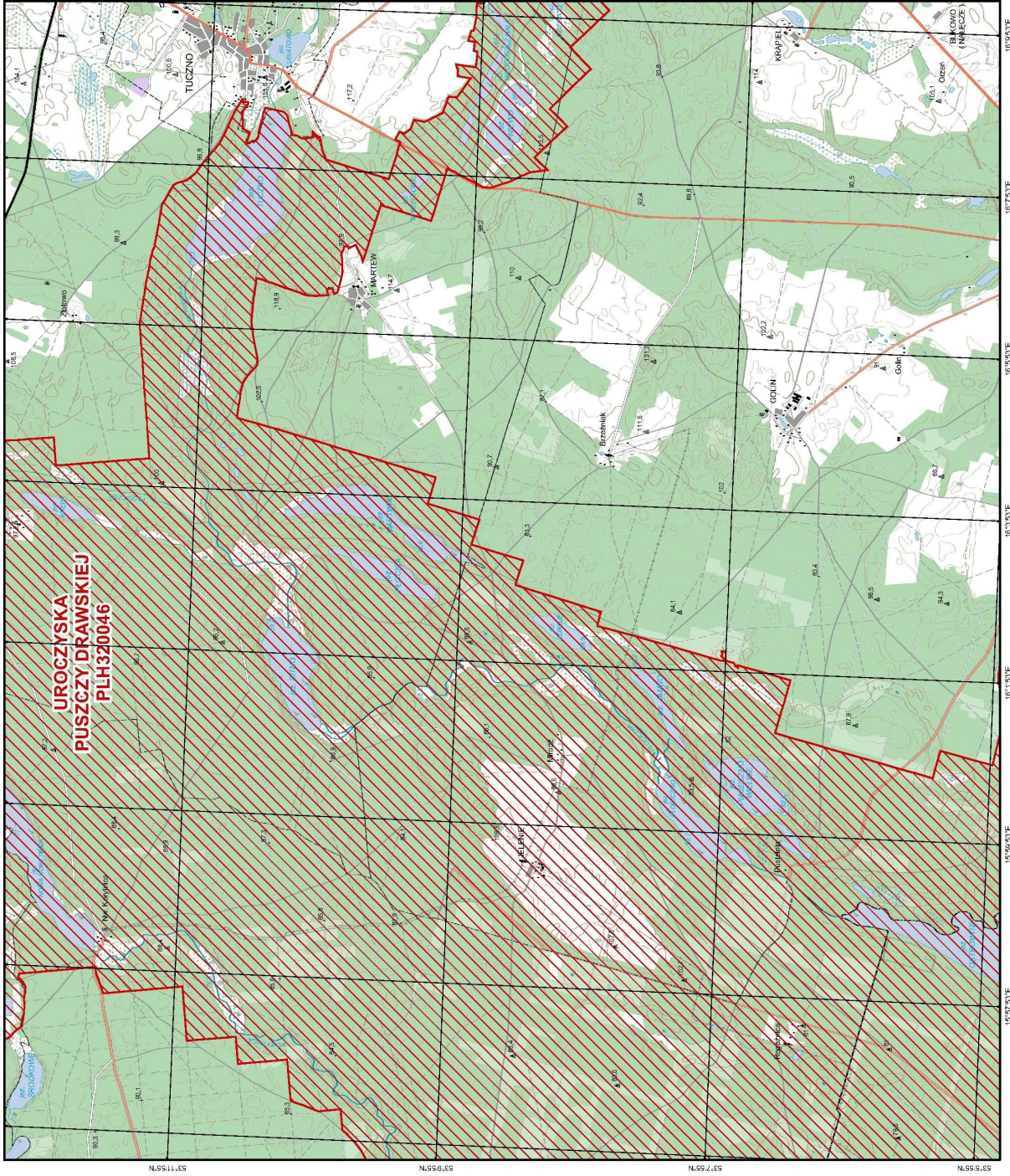
PLH320046
Uroczyska Puszczy Drawskiej
specjalny obszar ochrony
siedlisk

PLH320046
Uroczyska Puszczy Drawskiej
specjalny obszar ochrony
siedlisk



opracowane przez: **TECH-EX**





Natura 2000
 Dyrektywa Siedliskowa



Ministerstwo Środowiska
 PLH320046
 Uroczyska
 Puszczy Drawskiej

arkusz 3 / 10
 Skala 1 : 50 000

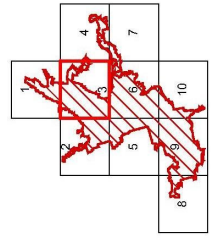


Aktualność danych: 01.08.2007
 Data sporządzenia mapy: 01.08.2007

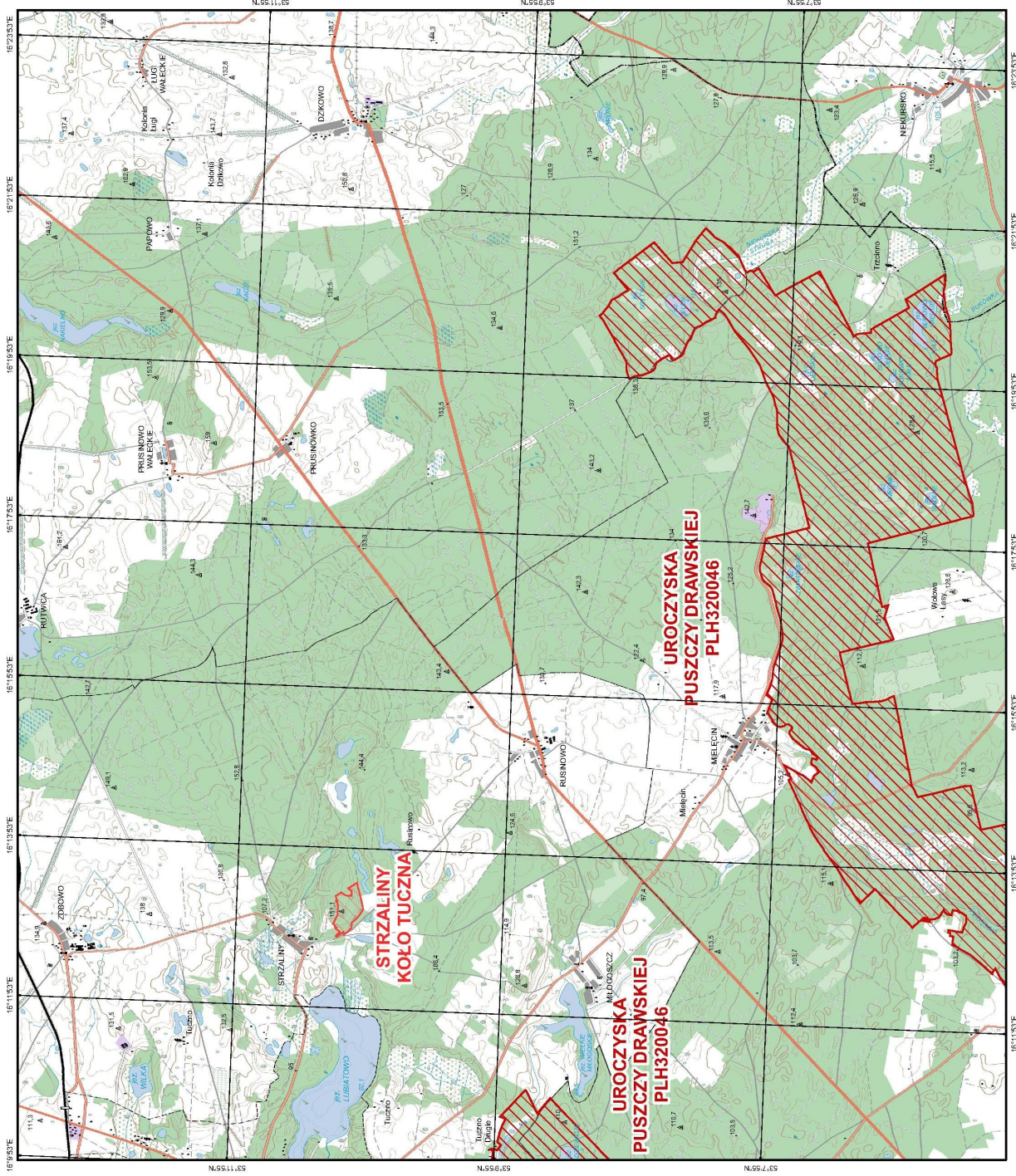
PUWG 1982
 Odzwonienie: Gaussa-Kruggera
 Przesunięcie na wschód: 500000
 Przesunięcie na północ: -5300000
 Półdnik osowy: 19 E
 Współczynniki skali: 0.9983
 Równoleżnik osowy: 0

EUREF 1989
 Elipsoida: GRS 1980
 Jednostka: Metry

- PLH320046
- Uroczyska Puszczy Drawskiej
- specjalny obszar ochrony
- siedlisk
- sąsiadujące specjalne obszary
- ochrony siedlisk



opracowane przez
TECHNEX



Natura 2000
 Dyrektywa Siedliskowa



Ministerstwo Środowiska
 PLH320046
 Uroczyska
 Puszczy Drawskiej

arkusz 4 / 10
 Skala 1 : 50 000

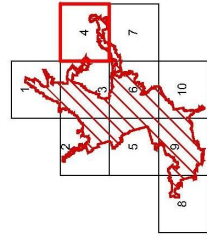


Aktualność danych: 01.08.2007
 Data sporządzenia mapy: 01.08.2007

PUWG 1992
 Odzwonowanie: Gaussa-Kruggera
 Przesunięcie na wschód: 500000
 Przesunięcie na północ: -5300000
 Półdnik osnowy: 19 E
 Współczynniki skali: 0.9983
 Równoleżnik osnowy: 0

EUREF 1989
 Elipsoida: GRS 1980
 Jednostka: Metry

- PLH320046
 Uroczyska Puszczy Drawskiej
 specjalny obszar ochrony
 siedlisk
- sąsiadujące specjalne obszary
 ochrony siedlisk



opracowane przez
TECHNEX

